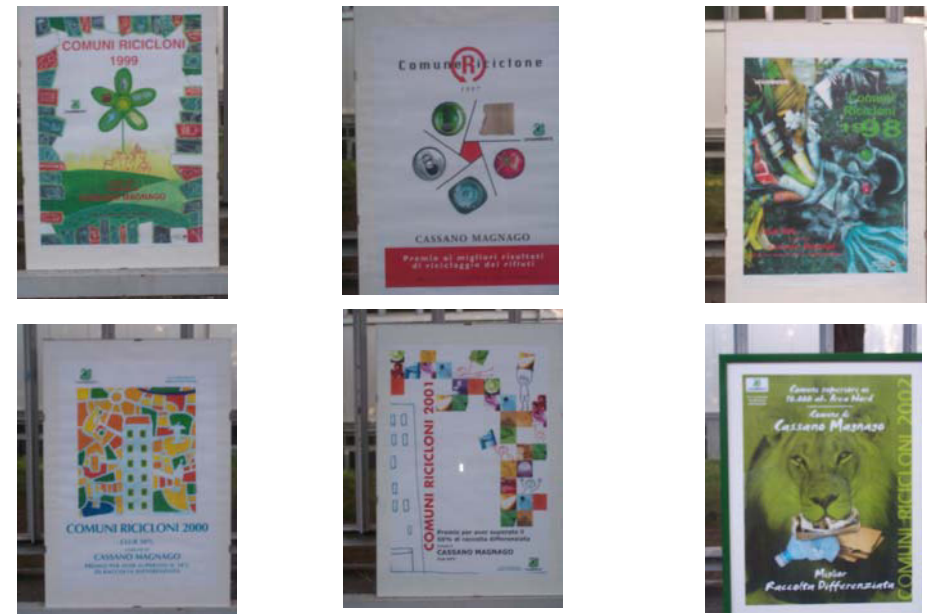


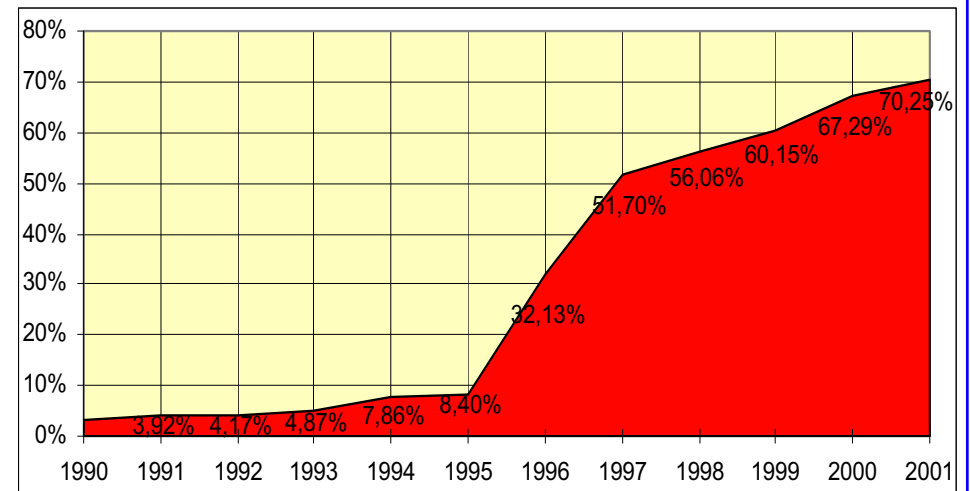
MATERIALE	Servizio porta a porta					ecocentro
	viola	organico	carta	vetro	plastica	
Scatole pelati	▲					▲
Scatole succhi di frutta	▲					
Secchi di plastica e moplen						▲
Sedie di plastica						▲
Similpelle	▲					▲
Sottovasi di plastica	▲					▲
Specchi						▲
Stampanti						▲
Stoviglie di ceramica						▲
Stufe						▲
Tapparelle di plastica						▲
Tappeti						▲
Tazze in ceramica						▲
Televisori						▲
Tende in tessuto o plastica						▲
Tetrapak (scatole latte)	▲					
Tubi di ferro						▲
Tubi di gomma e plastica						▲
Valigie						▲
Vasche da bagno in plastica						▲
Vasche da bagno smaltate						▲
Vaschette di plastica					▲	▲
Vaschette in polistirolo					▲	▲
Vasetti di vetro				▲		▲
Vasetti per yogurt in plastica					▲	▲
Vasi da fiori in plastica					▲	▲
Vasi da fiori di terracotta						▲
Vetri di porte e finestre						▲
Volanti di plastica						▲
Zainetti						▲

IL PRESENTE ELENCO È INDICATIVO MA NON ESAUSTIVO.



Andamento percentuale della raccolta differenziata nel corso degli anni.

1990 - 3,10%	1991 - 3,92%	1992 - 4,17%	1993 - 4,87%
1994 - 7,86%	1995 - 8,40%	1996 - 32,13%	1997 - 51,70%
1998 - 56,06%	1999 - 60,15%	2000 - 67,29%	2001 - 70,25%



MATERIALE	Servizio porta a porta					ecocentro
	viola	organico	carta	vetro	plastica	
Lettiere per animali	▲					
Lettini di plastica						▲
Libri			▲			▲
Lische di pesce		▲				
Materassi						▲
Metalli plastificati						▲
Mobilette in ferro, legno, plastica						▲
Monitor						▲
Nastri adesivi e isolanti	▲					
Ossa		▲				
Pallet di legno						▲
Parti di auto in plastica						▲
Patatine di polistirolo					▲	▲
Pellami						▲
Piastrelle in ceramica						▲
Piatti in ceramica						▲
Piatti di plastica e carta plastificata	▲					
Pile						▲
Pneumatici						▲
Poltrone						▲
Porta abiti in plastica						▲
Posate di plastica	▲					
Profilati di plastica						▲
Quaderni			▲			▲
Reti di plastica						▲
Riviste			▲			
Rubinetti						▲
Sacchetti di cellophane					▲	▲
Sanitari in ceramica						▲
Scarpe	▲					▲
Scatole carta plastificata (tetrapak)	▲					
Scarti di Verdure		▲				
Scatole elettriche						▲

MATERIALE	Servizio porta a porta					ecocentro
	viola	organico	carta	vetro	plastica	
Dischi abrasivi	▲					
Divani						▲
Docce in plastica						▲
Erba						▲
Elettrodomestici vari						▲
Fazzoletti di carta		▲				
Fili di plastica	▲					
Film di plastica e cellophane					▲	▲
Fiori						▲
Flaconi detersivi in plastica					▲	▲
Fogli di carta			▲			▲
Fogli di cellophane						▲
Fornelli e forni a gas e elettrici						▲
Fotocopiatrici						▲
Frigoriferi						▲
Fusti di plastica						▲
Giocattoli	▲					▲
Giocattoli elettronici	▲					▲
Giornali			▲			▲
Gomma piuma						▲
Imballaggi di plastica					▲	▲
Imballaggi polistirolo					▲	▲
Interruttori elettrici						▲
Laminati di ferro						▲
Laminati di plastica						▲
Lampadari di plastica						▲
Lampade e tubi al neon						▲
Lastre di plastica e plexiglas						▲
Lastre di vetro						▲
Latte di vernice						▲
Lattine alimentari e bibite	▲					▲
Lavastoviglie e lavatrici						▲
Lavelli in ceramica e acciaio						▲

Elenco Vie

INDIVIDUATE IL COLORE DELLA ZONA IN CUI RICADE LA VOSTRA VIA E SUCCESSIVAMENTE CONSULTATE IL CALENDARIO DELLA RACCOLTA DIFFERENZIATA, PER INDIVIDUARE I GIORNI DI RITIRO A DOMICILIO DELLE VARIE TIPOLOGIE DI RIFIUTO.

ZONA VERDE: ADAMELLO, ALEARDI, AVOGADRO, BANDIERA, BARACCA, BIXIO, BROGIOLI, CAIROLI, CANTÙ, CERVINO, COPERNICO, DA GIUSSANO, DA VINCI, D'ACQUISTO, D'ANNUNZIO, D'AZEGLIO, DELLE CANDIE, DOLOMITI, DON CASTIGLIONI, DON GNOCCHI, DON MILANI, DON MINZONI, DON ORIONE, DON STURZO, EDISON, F.LLI CERVI, FERRARIS, FORLANINI, FORO S. MARTINO, GRAMSCI, GRANSASSO, KENNEDY, MAGELLANO, MAMELI, MARCO POLO, MARCONI, MAZZEL, MEUCCI, MONTE BIANCO, MONTE GRAPPA, MONTE NERO, MONTE ROSA, MONVISO, NERUDA, NOBEL, NOÈ, OBERDAN, OLIVA, ORTIGARA, P.ZZA LIBERTÀ, PARINI, PASUBIO, PELLICO, PEPE, P.ZZA S. MARIA, PISACANE, PORRO ROSNATI, RONCHI, S. AGNESE, S. ANNA, S.G. BOSCO, S.MARIA, S. MAURIZIO, SACRA SPINA, SAURO, SCIESA, SPERI, TORRICELLI, TOTI, TRENTO, TRIESTE, USLENGHI, VALDARNO, VESPUCCI, VISCONTI, VOLTA, XXIV MAGGIO.

ZONA BLU: ALIGHIERI, ALVAROS COLOMBO, BONICALZA (DAL N° 1 AL N° 60), BUTTAFAVA, CAPRERA, CARDUCCI, CATTANEO, CAV. COLOMBO, CENTRALE VECCHIA, CONFALONIERI (DAL N° 1 AL N°36), COSTA, DE AMICIS, DE GASPERI, DELL'ANGELO, DUBINI, FOSCOLO, GALVANI, GASPAROLI (DAL N° 1 AL N°31), GIOVANNI XXIII°, GOITO, GOLDONI, LEOPARDI, MAGENTA, MANZONI, MARONCELLI, MARSALA, MAZZINI, MAZZUCHELLI, MORO, NEGRI, P.ZZA ITALIA, P.ZZA LEGA LOMBARDA (EX P.ZZA TOGLIATTI), P.ZZA S. GIULIO, PADOVA, PASCOLI (DAL N° 1 AL N°32), PERO, PESCHIERA, PORTA, IV NOVEMBRE, RIMEMBRANZE (DAL N° 1 AL N° 31), ROMA, S. BERNARDINO, S. FRANCESCO (DAL N° 1 AL N° 13), S. GIULIO, SOLFERINO, TORINO, VERGA, VITTORIO VENETO.

ZONA ROSSA: ALBERTI, ANTONELLI, BELLINI, BERNINI, BOCCHERINI, BOITO, BOSCACCIO, BOTTICELLI, BRAMANTE, BRUNELLESCHI, BUFFONI, BUONARROTI, BUOZZI, CADORNA, CANOVA, CARAVAGGIO, CELLINI, CIMABUE, DEL BO, DEL LAVORO, DELL'ACQUA, DONATELLO, DONIZETTI, GALILEI, GARIBALDI, GIOTTO, LEONCAVALLO, LUINI, MAINO, MANTEGNA, MANTOVA, MASCAGNI, MATTEOTTI, MENGONI, MILLE, MODIGLIANI, MORAZZONE, NENNI, PALLADIO, P.ZZA XXV APRILE, PONCHIELLI, PUCCINI, QUADRO, ROSSINI, S. BERNARDO, SANSONINO, SANT'AGOSTINO, SANZIO, SEGANTINI, TIBALDI, TINTORETTO, TIZIANO, TOSCANINI, V GIORNATE, VALLAZZA, VASARI, VECCHIA VILLA (EX ALLENDE), VENEGONI, VERDI, VITRUVIO POLLIONE, VIVALDI.

ZONA GIALLA: ABRUZZO, ADIGE, ALFIERI, ARIOSTO, BASILICATA, BATTISTI, BOCCACCIO, BONICALZA (DAL N°61 A FINE VIA), CALABRIA, CAMPANIA, CARABELLI, CONFALONIERI (DAL N° 37 A FINE VIA), DI VITTORIO, FERMI, FILZI, FOGAZZARO, FRIULI, GASPAROLI (DAL N° 32 A FINE VIA), GENOVA, GRANDI, I° MAGGIO, ISONZO, LAZIO, LOMBARDIA, MARCHE, MARINETTI, MASACCIO, MICCA, MONTI, NIEVO, NOVARA, P.ZZALE CIMITERO, PACINOTTI, PAISIELLO, PASCAL, PASCOLI (DAL N°33 A FINE VIA), PASTORE, PETRARCA, PIAVE, PIEMONTE, PIRANDELLO, PISANO, REDIPUGLIA, RIMEMBRANZE (DAL N° 32 A FINE VIA), ROMAGNA, ROSSA, S. ANTONIO, S. C. BORROMEO, S. CATERINA, S. FRANCESCO (DAL N° 14 A FINE VIA), S. PIO X, SANTI, SARDEGNA, SICILIA, TAGLIAMENTO, TASSO, TIEPOLO, TOSCANA, TURATI, UMBRIA, UNGARETTI, VOLTURNO.

ORGANICO

LA FRAZIONE ORGANICA RAPPRESENTA CIRCA IL 17% DEI RIFIUTI PRODOTTI A CASSANO MAGNAGO. QUESTI RIFIUTI, PER LO PIÙ SCARTI DI CUCINA, VENGONO CONFERITI PRESSO DIVERSI IMPIANTI DI COMPOSTAGGIO, OVE, OPPORTUNAMENTE MISCELATI CON GLI SCARTI VEGETALI, VENGONO TRASFORMATI IN "COMPOST", IL TERRICCIO CHE COMUNEMENTE ACQUISTIAMO NEI SUPERMERCATI E NEI NEGOZI DI GIARDINAGGIO PER INVASARE I FIORI E LE PIANTE.

LA RACCOLTA A DOMICILIO DELLA **FRAZIONE ORGANICA** AVVIENE CON **FREQUENZA BISETTIMANALE**. IL RIFIUTO DEVE ESSERE CONFERITO **ESCLUSIVAMENTE** ALL'INTERNO DEL "SACCHETTO GRIGIO" IN **MATER-BI (AMIDO DI MAIS)** INSERITO NELL'APPOSITO SECCHIELLO VERDE (BIOPATTUMIERA) O IN ALTERNATIVA NEL CONTENITORE PER ESTERNO DI COLORE MARRONE (POLMONE), UTILE PER ESPORRE PIÙ "SACCHETTI GRIGI".

INVITIAMO LE UTENZE A NON CHIUDERE ERMETICAMENTE IL CONTENITORE UNA VOLTA ESPOSTO PER LA RACCOLTA.

RICORDA: LA SPECIFICA FRAZIONE DI RIFIUTO PER LA QUALE È ATTIVA LA RACCOLTA DOMICILIARE PORTA A PORTA, ANDRÀ POSIZIONATA A BORDO STRADA CON IL SEGUENTE ORARIO STABILITO DAL REGOLAMENTO

periodo	dal 1° novembre al 31 marzo	dalle ore 19.30 della sera precedente la raccolta ed entro le ore 6.00 del mattino del giorno di raccolta
periodo	dal 1° aprile al 31 ottobre	dalle ore 21.30 della sera precedente la raccolta ed entro le ore 6.00 del mattino del giorno di raccolta

COSA SÌ	COSA NO
SCARTI E AVANZI ALIMENTARI SIA CRUDI CHE COTTI, PURCHE' FREDDI	SCARTI E AVANZI ALIMENTARI LIQUIDI O CALDI (POTREBBERO DANNEGGIARE IL SACCHETTO IN MATER-BI)
SOTT'ACETI SGOCCIOLATI	METALLI
TOVAGLIOLI DI CARTA	BARATTOLI, LATTINE, VASCHETTE
BUSTINE DI THE', CAMOMILLA, FONDI DI CAFFE'	CARTA E PLASTICA PER CONFEZIONI ALIMENTARI
GUSCI DI UOVA E DI MOLLUSCHI	TESSUTI
PESCE E LISCHE DI PESCE	PANNOLINI
OSSA E CARNE	MEDICINALI, GARZE, CEROTTI
FORMAGGI, SALUMI, PANE	RETICELLE PER LA FRUTTA
FRUTTA E VERDURA	LETTIERE PER ANIMALI

MATERIALE	Servizio porta a porta					ecocentro
	viola	organico	carta	vetro	plastica	
Bottiglie prodotti chimici	▲					▲
Bottiglie vetro smacchiatori						▲
Bucce frutta		▲				
Buste di plastica					▲	▲
Bustine thè camomilla		▲				
Calcinacci						▲
Carta			▲			▲
Carta abrasiva, adesiva, carbone	▲					
Carta plastificata e oleata	▲					
Carta termica	▲					
Cartelle di cartoncino			▲			▲
Cartelle plastica	▲					
Cartoncino			▲			▲
Cartone ondulato			▲			▲
Cartucce penne di plastica	▲					
Cassette audio	▲					
Cassette di terracotta						▲
Cassette di legno frutta verdura						▲
Cassette di plastica frutta verdura						▲
Cassette video	▲					
Catini di plastica e mopen						▲
Cavi di plastica ed elettrici						▲
Compact disc	▲					
Computer						▲
Condizionatori						▲
Congelatori						▲
Contenitori tetrapak	▲					
Contenitori vari in plastica					▲	▲
Contenitori vari di vetro				▲		▲
Corde di plastica	▲					
Cornici di plastica	▲					▲
Cucine						▲
Dischetti computer	▲					

IMPORTANTE

SE ALL'ATTO DEL CONFERIMENTO DI RIFIUTI DOMICILIARI, LA TIPOLOGIA DI RIFIUTO NON FOSSE STATA RITIRATA DAL SERVIZIO E PRESENTASSE UN ADESIVO COME QUELLO RIPORTATO A FIANCO, SI INFORMA CHE IL **CONTENUTO O LA MODALITÀ NON RISULTANO CONFORMI A QUANTO PRESCRITTO PER IL RICICLAGGIO E/O IL CONFERIMENTO E CONSEGUENTEMENTE NON È RISULTATO POSSIBILE IL RITIRO**. TELEFONANDO ALL'APPOSITO **NUMERO VERDE** INDICATO, SI POTRÀ OVVIARE ALL'INCONVENIENTE ATTUANDO IN PRATICA COSÌ UN COMPORTAMENTO ECOLOGICAMENTE POSITIVO.



I RIFIUTI DALLA A ALLA Z

MATERIALE	Servizio porta a porta					ecocentro
	viola	organico	carta	vetro	plastica	
Apparecchi radio						▲
Apparecchiature in plastica						▲
Arredamenti compositi						▲
Astucci di plastica					▲	▲
Attaccapanni di plastica						▲
Barattoli di plastica					▲	▲
Barattoli di vetro				▲		▲
Bastoni in plastica						▲
Bicchieri di plastica	▲					▲
Bicchieri yogurt in plastica					▲	▲
Biciclette						▲
Bidoni di plastica						▲
Bombolette spray cosmetici						▲
Bombolette spray vernici						▲
Borse di tessuto						▲
Bottiglie di vetro				▲		▲
Bottiglie olio in vetro				▲		▲
Bottiglie di plastica					▲	▲

CARTA — CARTONE

CARTA E CARTONE RAPPRESENTANO CIRCA IL 20% DEI RIFIUTI PRODOTTI NELLA NOSTRA CITTÀ. IL MATERIALE CARTACEO RACCOLTO, VIENE CEDUTO AD UN IMPIANTO CHE A SUA VOLTA LO CONFERISCE PRESSO LA CARTIERA PER IL SUO RECUPERO: È FONDAMENTALE SAPERE CHE IL RICICLO DI TALE RIFIUTO PERMETTE DI PRESERVARE INTERE FORESTE RIDUCENDO L'ABBATTIMENTO DI NUMEROSI ALBERI.

LA RACCOLTA DELLA **CARTA E CARTONE** NELLA NOSTRA CITTÀ AVVIENE "PORTA A PORTA" CON **FREQUENZA SETTIMANALE**. PER RIDURRE OGNI VOLUME INUTILE E RISPARMIARE SPAZI, È PRESCRITTO CHE L'UTENZA RIPIEGHI GLI SCATOLONI VUOTI, NONCHÉ CONFERISCA I GIORNALI O LE RIVISTE LEGANDOLI CON SPAGO O PONENDO LA CARTA SFUSA ALL'INTERNO DI CARTONI. **INVITIAMO LE UTENZE A NON ESPORRE CARTONI TROPPO PESANTI**, IN MODO TALE DA PERMETTERE AGLI INCARICATI IL RITIRO AGEVOLE DEL MATERIALE. LA CARTA SEPARATA DA CELLOPHANE, SACCHETTI DI PLASTICA, POLISTIROLO ED EVENTUALI ALTRI MATERIALI ESTRANEI, NON DEVE **ASSOLUTAMENTE** ESSERE CONFERITA SFUSA. È POSSIBILE COMUNQUE, IN ALTERNATIVA AL SERVIZIO DOMICILIARE, CONFERIRE DIRETTAMENTE LA CARTA ED IL CARTONE PRESSO LA PIATTAFORMA COMUNALE DI VIA GASPAROLI.

RICORDA: LA SPECIFICA FRAZIONE DI RIFIUTO PER LA QUALE È ATTIVA LA RACCOLTA DOMICILIARE PORTA A PORTA, ANDRÀ POSIZIONATA A BORDO STRADA CON IL

periodo	dal 1° novembre al 31 marzo	dalle ore 19.30 della sera precedente la raccolta ed entro le ore 6.00 del mattino del giorno di raccolta
periodo	dal 1° aprile al 31 ottobre	dalle ore 21.30 della sera precedente la raccolta ed entro le ore 6.00 del mattino del giorno di raccolta

COSA SÌ	COSA NO
GIORNALI E RIVISTE	CARTA PLASTIFICATA O OLIATA
CARTA D'UFFICIO	CARTA COPIATIVA O TERMICA DA FAX
LIBRI E QUADERNI	CARTA SPORCA O BAGNATA DI GRASSO
SACCHETTI E BUSTE DI CARTONE	CARTA BAGNATA O SPORCA DI RESIDUI ALIMENTARI
IMBALLAGGI DI CARTONE E CARTONCINO ANCHE ONDULATI	CARTA ACCOPIATA CON ALTRI MATERIALI (CARTONE DEL LATTE, SUCCHI DI FRUTTA E DI ALTRE BEVANDE)
LETTERE E CARTOLINE	PANNOLINI E ASSORBENTI
	PIATTI E BICCHIERI DI CARTA

PLASTICA

LA PLASTICA RAPPRESENTA CIRCA IL 3,5% DEI RIFIUTI PRODOTTI SUL NOSTRO TERRITORIO. IL MATERIALE RACCOLTO, RIFERITO A TUTTE LE TIPOLOGIE DI IMBALLAGGI IN PLASTICA, VIENE CONFERITO E CEDUTO AD UN IMPIANTO DI RICICLAGGIO ED UTILIZZATO PER PRODURRE ATTREZZATURE PER PARCHI GIOCHI PER BAMBINI, ATTREZZI DA GINNASTICA, CESTINI, TAPPETINI, TUBI ED ADDIRITTURA TESSUTI SINTETICI PER MAGLIONI.

IL SERVIZIO DI RACCOLTA DOMICILIARE DEGLI **IMBALLAGGI IN PLASTICA** HA **FREQUENZA QUINDICINALE** SECONDO I GIORNI INDICATI SUL CALENDARIO. IL MATERIALE PLASTICO DEVE ESSERE CONFERITO ESCLUSIVAMENTE ALL'INTERNO DEI **"SACCHI GIALLI"**. È PRESCRITTO ALLE UTENZE DI SCIACQUARE TUTTI GLI IMBALLAGGI CON RESIDUI ALIMENTARI E ORGANICI PRIMA DI ESSERE GETTATI, DI TOGLIERE IL TAPPO E SCHIACCIARE LE BOTTIGLIE E I FLACONI IN PLASTICA PER RIDURRE I VOLUMI, DI RIMETTERE IL TAPPO PER EVITARE CHE LE BOTTIGLIE SI RIGONFINO. **RICORDA CHE 3 BOTTIGLIE SCHIACCIATE, OCCUPANO LO SPAZIO DI 1 BOTTIGLIA NON SCHIACCIATA.**

RICORDA: LA SPECIFICA FRAZIONE DI RIFIUTO PER LA QUALE È ATTIVA LA RACCOLTA DOMICILIARE PORTA A PORTA, ANDRÀ POSIZIONATA A BORDO STRADA CON IL SEGUENTE ORARIO STABILITO DAL REGOLAMENTO

periodo	dal 1° novembre al 31 marzo	dalle ore 19.30 della sera precedente la raccolta ed entro le ore 6.00 del mattino del giorno di raccolta
periodo	dal 1° aprile al 31 ottobre	dalle ore 21.30 della sera precedente la raccolta ed entro le ore 6.00 del mattino del giorno di raccolta

COSA SÌ	COSA NO
BOTTIGLIE DI PLASTICA	BICCHIERI, PIATTE E POSATE DI PLASTICA
FLACONI O DISPENSATORI PER DETERSIVI O ALIMENTI	CUSTODIE PER CD, MUSICASSETTE, VIDEOCASSETTE
BARATTOLI IN PLASTICA PULITI (PER GELATI, CONTENITORI DEI RULLINI FOTOGRAFICI)	BARATTOLI E SACCHETTI PER COLLE, VERNICI, SOLVENTI
CONTENITORI DI PLASTICA PER YOGURT, DESSERT, ALIMENTI PER ANIMALI PULITI	IMBALLAGGI SPORCHI DI RESIDUI ALIMENTARI
VASCHETTE E IMBALLAGGI PER ALIMENTI ANCHE IN POLISTIROLO PULITI	OGGETTI IN PLASTICA NON UTILIZZATI PER IMBALLAGGIO (GIOCATTOLE, CASALINGHI)
SACCHETTI E BUSTE PER ALIMENTI E PRODOTTI VARI	GRUCCE APPENDIABILI, CANNE PER L'IRRIGAZIONE
FILM E PELLICOLE PER ALIMENTI E IMBALLAGGIO BENI	POSACENERE, CESTINI PORTARIFIUTI, CARTELLETTE, PORTADOCUMENTI, BIDONI
CASSETTE PER PRODOTTI ORTOFRUTTICOLI E ALIMENTARI, RETI FRUTTA E VERDURA	RIFIUTI OSPEDALIERI (SIRINGHE, CONTENITORI PER LIQUIDI FISIologici E PER EMODIALISI)
VASI PER PIANTE E FIORI	COMPONENTISTICA E ACCESSORI AUTO
BLISTER E CONTENITORI SAGOMATI E RIGIDI, REGGETTE PER LEGATURA PACCHI	BORSE, ZAINETTI, SPORTE ANCHE SE IN PLASTICA
GUSCI, BARRE, CHIPS IN POLISTIROLO DA IMBALLAGGIO	ARTICOLI PER L'EDILIZIA E SACCONI
SCATOLE E BUSTE IN PLASTICA DI CAPI D'ABBIGLIAMENTO	OGNI MANUFATTO NON IN PLASTICA

NOTIZIE UTILI

IL PERSONALE DEL SERVIZIO IGIENE URBANA POTRÀ INDICARE SPECIFICHE MODALITÀ DI CONFERIMENTO DEL RIFIUTO ALL'ATTO DELL'ACCESSO DELL'UTENZA IN ECOCENTRO (ESEMPIO SEPARAZIONE DELLA CARTA DAL CARTONE, EVENTUALE SEPARAZIONE DEL LEGNAME NATURALE DAL LEGNAME TRATTATO, ECC.)

IN CONSIDERAZIONE DELLA VIGENZA DEL SISTEMA TARIFFARIO DEI RIFIUTI SI INFORMA CHE:

- LE UTENZE DI NUOVO INSEDIAMENTO SUL TERRITORIO COMUNALE (RESIDENTI E DOMICILIATI) **DEVONO COMUNICARE** AGLI UFFICI COMPETENTI DI VIA PESCHIERA N°11, ENTRO 30 GIORNI DALL'INSEDIAMENTO, **L'INIZIO DELL'OCCUPAZIONE DEI LOCALI ED AREE ASSOGGETTABILI** SITI NEL TERRITORIO DEL COMUNE, ATTRAVERSO LA COMPILAZIONE DI APPOSITI MODULI PREDISPOSTI DAL SERVIZIO.
- TUTTE LE ALTRE UTENZE GIÀ PRESENTI SUL TERRITORIO COMUNALE, **SONO TENUTE A DENUNCIARE**, ENTRO 30 GIORNI DALL'AVVENUTA MODIFICA, PRESSO GLI UFFICI DI VIA PESCHIERA 11:
 - **OGNI VARIAZIONE RELATIVA AL NUMERO DEI COMPONENTI IL NUCLEO FAMILIARE E ALLA SUPERFICIE DEI LOCALI OCCUPATI** (UTENZE RESIDENZIALI),
 - **OGNI VARIAZIONE DI SUPERFICIE E/O DESTINAZIONE DEI LOCALI OCCUPATI** (UTENZE PROFESSIONALI),
 - **IL TERMINE DELL'OCCUPAZIONE DEI LOCALI.**
- IN CASO DI **SMAGNETIZZAZIONE, SMARRIMENTO O RITROVAMENTO DELLA CARTA DEI SERVIZI AMBIENTALI**, TUTTE LE UTENZE DEVONO PRESENTARSI PRESSO GLI UFFICI DI VIA PESCHIERA N° 11 PER COMUNICARE LA PRECISA SITUAZIONE PROBLEMATICAMENTE.

Recapito:
Azienda Speciale Servizi Comunali
Servizio Igiene Urbana
Via Peschiera 11 - 21012 Cassano Magnago

Numero verde 800/677644
Tel. 0331/282360 Fax 0331/287382

Orario apertura al pubblico degli uffici:
da lunedì a venerdì dalle 9,00 alle 13,00
sabato dalle 9,00 alle 12,00

Ecocentro

INGOMBRANTI

LA FRAZIONE INGOMBRANTE, È QUELLA FRAZIONE DI RIFIUTO CHE PER MODALITÀ COSTRUTTIVE E DIMENSIONALI, FUORIESCE DAL NORMALE CIRCUITO DEI RIFIUTI CONFERITI E RACCOLTI DOMICILIARMENTE. IN SOSTANZA APPARTENGONO A QUESTA CATEGORIA, TUTTI I RIFIUTI CHE SONO VOLUMINOSI, NON IMMEDIATAMENTE RECUPERABILI ED EVENTUALMENTE REALIZZATI IN MATERIALI COMPOSITI. **È NECESSARIO ED INDISPENSABILE CHE LE UTENZE SI PRESENTINO IN ECOCENTRO MUNITE DELLA TESSERA MAGNETICA PER PERMETTERE AL PERSONALE AUTORIZZATO, DI EFFETTUARE LA PESATA DI COMPETENZA DEL RIFIUTO, CHE VERRÀ SUCCESSIVAMENTE FATTURATA PUNTUALMENTE ALL'UTENZA.**

IL SOTTO RIPORTATO ELENCO, INDICATIVO MA NON ESAUSTIVO, VUOLE ESSERE UN CONTRIBUTO ALL'IDENTIFICAZIONE DEI POSSIBILI RIFIUTI "INGOMBRANTI" CHE TUTTE LE UTENZE PRIVATE POSSONO CONFERIRE DIRETTAMENTE NELL'AMBITO DELLA PIATTAFORMA COMUNALE CON L'UTILIZZO DI UN CONTAINER.

È ALTRESÌ ATTIVA, A RICHIESTA E CON PAGAMENTO DEL RELATIVO SERVIZIO DI TRASPORTO, UNA RACCOLTA DOMICILIARE DEL RIFIUTO INGOMBRANTE.

APPARECCHI RADIO	MANUFATTI IN SIMILPELLE
APPARECCHIATURE IN PLASTICA	MANUFATTI NON AVVIABILI AL RECUPERO
ARREDAMENTI COMPOSITI	MATERASSI
ATTACCAPANNI, APPENDIABILI IN PLASTICA	MOBILI IN PLASTICA
BASTONI IN PLASTICA	MOQUETTE
CATINI E SECCHI DI PLASTICA	PARTI IN PLASTICA DI AUTOMOBILI
CATINI E SECCHI DI MOPLIN	PNEUMATICI
CAVI DI PLASTICA	POLTRONE
COMPACT DISC	PORTE DI PLASTICA
CORDE DI PLASTICA	PROFILATI DI PLASTICA
CORNICI DI PLASTICA	RETI DI PLASTICA
DIVANI	RUOTE DI PLASTICA
DOCCE IN PLASTICA	SCALE IN PLASTICA
FOGLI DI CELLOPHANE SPORCHI	SCATOLE E QUADRI ELETTRICI
GIOCATTOLI IN PLASTICA	SEDIE DI PLASTICA
GOMMAPIUMA	SIFONI IN PLASTICA
ISOLANTI TERMICI	TAPPARELLE IN PLASTICA
LAMINATI IN PLASTICA	TAPPETI
LAMPADARI IN PLASTICA	TENDE DI PLASTICA O TESSUTO
LASTRE DI PLASTICA E PLEXIGLAS	TUBI IN PLASTICA O GOMMA
LASTRE DI POLICARBONATO	VALIGIE
LATTE CON RESIDUI DI IDROPITTURA	VASCHE DA BAGNO IN PLASTICA
LETTINI IN PLASTICA	ZAINETTI

VETRO

IL VETRO È L'UNICO RIFIUTO CHE PUÒ ESSERE SOTTOPOSTO AD UN RICICLO INFINITO, IL QUALE, SALVAGUARDANDO L'AMBIENTE, PERMETTE DI VOLTA IN VOLTA, LA PRODUZIONE DI NUOVI OGGETTI.

LA RACCOLTA DOMICILIARE "PORTA A PORTA" DEGLI **IMBALLAGGI DI VETRO**, ANCHE DI COLORE DIVERSO, HA **FREQUENZA QUINDICINALE** SECONDO I GIORNI INDICATI SUL CALENDARIO. ESPONENDO IL RIFIUTO NELL'APPOSITO **"CONTENITORE VERDE"** PERMETTERAI AGLI OPERATORI DI PROVVEDERE AL SUO RITIRO. INVITIAMO LE UTENZE A SCIACQUARE GLI IMBALLAGGI PRIMA DI ESSERE GETTATI ELIMINANDO I TAPPI IN PLASTICA, IN METALLO O IN ALTRO MATERIALE.

È POSSIBILE COMUNQUE CONFERIRE DIRETTAMENTE GLI IMBALLAGGI IN VETRO PRESSO LA PIATTAFORMA COMUNALE DI VIA GASPAROLI.

I RIFIUTI IN VETRO DIVERSI DAGLI IMBALLAGGI, (LASTRE DI VETRO, SPECCHI, VETRO DA FORNO, PIROFILE, OGGETTI IN CRISTALLO QUALI BICCHIERI O VASI, DAMIGIANE SENZA CESTELLO ECC.) SONO RACCOLTI ESCLUSIVAMENTE PRESSO L'ECOCENTRO COMUNALE.

RICORDA: LA SPECIFICA FRAZIONE DI RIFIUTO PER LA QUALE È ATTIVA LA RACCOLTA DOMICILIARE PORTA A PORTA, ANDRÀ POSIZIONATA A BORDO STRADA CON IL SEGUENTE ORARIO STABILITO DAL REGOLAMENTO COMUNALE:

periodo	dal 1° novembre al 31 marzo	dalle ore 19.30 della sera precedente la raccolta ed entro le ore 6.00 del mattino del giorno di raccolta
periodo	dal 1° aprile al 31 ottobre	dalle ore 21.30 della sera precedente la raccolta ed entro le ore 6.00 del mattino del giorno di raccolta

COSA SÌ	COSA NO
BOTTIGLIE DI VETRO	OGGETTI IN CERAMICA, PORCELLANA, PLASTICA
BARATTOLI DI VETRO	LAMPADE E TUBI AL NEON
VASETTI DI VETRO	BARATTOLI DI LATTA
	PARABREZZA AUTO
	TAPPI DI METALLO O PLASTICA
	SACCHETTI DI PLASTICA
	LASTRE DI PLEXIGLAS

FRAZIONE SECCA NON ALTRIMENTI RECUPERABILE

LA FRAZIONE SECCA NON ALTRIMENTI RECUPERABILE, È LA PARTE DEL RIFIUTO CHE NON PUÒ ESSERE RIUTILIZZATA E QUINDI RICICLATA. MENO RIFIUTO SECCO SI PRODUCE E MINORI SARANNO I COSTI DI SMALTIMENTO IN DISCARICA O PRESSO L'INCENERITORE E MAGGIORMENTE RISULTERÀ TUTELATO L'AMBIENTE. IL **SECCO NON ALTRIMENTI RICICLABILE** DEVE ESSERE CONFERITO **ESCLUSIVAMENTE** ALL'INTERNO DEI "SACCHI VIOLA" **A PAGAMENTO**, DISPONIBILI IN DIVERSE DIMENSIONI E DISTRIBUITI **ESCLUSIVAMENTE** PRESSO GLI UFFICI DEL SERVIZIO DI VIA PESCHIERA N° 11. LA RACCOLTA DELLA "FRAZIONE SECCA" AVVIENE "PORTA A PORTA" CON **FREQUENZA SETTIMANALE** SECONDO I GIORNI DI RACCOLTA INDICATI SUL CALENDARIO.

RICORDA: LA SPECIFICA FRAZIONE DI RIFIUTO PER LA QUALE È ATTIVA LA RACCOLTA DOMICILIARE PORTA A PORTA, ANDRÀ POSIZIONATA A BORDO STRADA CON IL SEGUENTE ORARIO STABILITO DAL REGOLAMENTO COMUNALE:

periodo	dal 1° novembre al 31 marzo	dalle ore 19.30 della sera precedente la raccolta ed entro le ore 6.00 del mattino del giorno di raccolta
periodo	dal 1° aprile al 31 ottobre	dalle ore 21.30 della sera precedente la raccolta ed entro le ore 6.00 del mattino del giorno di raccolta

COSA SI	COSA NO
CARTA ACCOPPIATA CON ALTRI MATERIALI (CARTONE DEL LATTE, SUCCHI DI FRUTTA ECC.)	TUTTI I RIFIUTI PER CUI E' ATTIVA LA RACCOLTA DIFFERENZIATA:
CARTA BAGNATA O SPORCA DI GRASSO	MACERIE E INERTI
PANNOLINI E ASSORBENTI	FRAZIONE ORGANICA
CELLOPHANE SPORCO	CARTA E CARTONE PULITI
POLISTIROLO SPORCO	IMBALLAGGI IN PLASTICA PULITI
PIATTI E BICCHIERI DI PLASTICA O CARTA	CELLOPHANE E POLISTIROLO PULITI
CARTA OLIATA O PLASTIFICATA, CARTA COPIATIVA O DA FAX	VETRO (IMBALLAGGI E VETRO DIVERSO DAGLI IMBALLAGGI)
SACCHETTI IN PLASTICA SPORCHI	METALLO
GIOCATTOLI IN PLASTICA	LEGNO NATURALE E TRATTATO
LETTIERE PER ANIMALI	MEDICINALI SCADUTI
CD, MUSICASSETTE	PILE, BATTERIE ESAUSTE E AL PIOMBO
PENNARELLI E BIRO ROTTE	LAMPADINE E TUBI AL NEON
LASTRE (ESAMI RADIOGRAFICI)	OLI VEGETALI E MINERALI
CONFEZIONI PER ALIMENTI SPORCHE DI RESIDUI ALIMENTARI	CARTUCCE TONER ESAUSTE E COMPONENTI ELETTRONICI.
	PRODOTTI CHIMICI ETICHETTATI T E/O F
	RESIDUI VEGETALI

COSA SI	COSA NO
OLI E GRASSI VEGETALI E ANIMALI PROVENIENTI DA PRIVATI CITTADINI E DA UTENZE PROFESSIONALI	OLI LUBRIFICANTI PROVENIENTI DA UTENZE PROFESSIONALI
OLI LUBRIFICANTI DA PRIVATI CITTADINI	LAMPADINE E TUBI AL NEON PROVENIENTI DA UTENZE PROFESSIONALI
BATTERIE AL PIOMBO (AUTOMOBILI, MOTOCICLI, ECC.) DA PRIVATI CITTADINI	BATTERIE AL PIOMBO PROVENIENTI DA UTENZE PROFESSIONALI
COMPONENTI ELETTRONICI (SCHEDE ELETTRONICHE) DA PRIVATI CITTADINI	COMPONENTI ELETTRONICI PROVENIENTI DA UTENZE PROFESSIONALI
LAMPADINE E TUBI AL NEON DA PRIVATI CITTADINI	PRODOTTI ETICHETTATI "T" E/O "F" PROVENIENTI DA UTENZE PROFESSIONALI
PRODOTTI ETICHETTATI "T" DA PRIVATI CITTADINI (TOPICIDI, INSETTICIDI DELLA CLASSE, SPRAY MOSCHICIDI)	CARTUCCE TONER PROVENIENTI DA UTENZE PROFESSIONALI
PRODOTTI ETICHETTATI "F" DA PRIVATI CITTADINI (SPRAY PER SMACCHIATORI, SOLVENTI, LUCIDANTI, LUCIDACRUSCOTTI)	
CARTUCCE TONER DA PRIVATI CITTADINI	

FRIGORIFERI E RIFIUTI VARI

LA RACCOLTA DIFFERENZIATA DEI FRIGORIFERI E FRIGOCONGELATORI, DEVE ESSERE EFFETTUATA PER LA TUTELA DELL'AMBIENTE: QUESTI ELETTRODOMESTICI, INFATTI CONTENGONO CFC (CLOROFLUOROCARBURI) CHE QUALORA DISPERSI NELL'ATMOSFERA AGGRAVANO ULTERIORMENTE LA GIÀ COMPROMESSA SITUAZIONE DELL'OZONO.

LA RACCOLTA DEI FRIGORIFERI, DEI FRIGOCONGELATORI E DI ALTRI RIFIUTI QUALI CELLOPHANE, POLISTIROLO, CASSETTE DI PLASTICA E INERTI (COCCI DI PIATTI, CERAMICHE, SANITARI, RESTI DI DEMOLIZIONI, MACERIE ECC.), VIENE EFFETTUATA NELL'AMBITO DELL'ECOCENTRO TRAMITE IDONEI CONTAINER. È ALTRESÌ ATTIVA, A RICHIESTA E CON PAGAMENTO DEL RELATIVO SERVIZIO DI TRASPORTO, UNA RACCOLTA DOMICILIARE DEL RIFIUTO VOLUMINOSO.

AL FINE DI EVITARE USI IMPROPRI, È STATO DISPOSTO CON ORDINANZA COMUNALE, CHE OGNI SINGOLA UTENZA DOMESTICA, POSSA CONFERIRE GIORNALMENTE UN LIMITE MASSIMO DI 2 SECCHI DA LITRI 20 CIRCA DI

COSA SI	COSA NO
FRIGORIFERI E FRIGOCONGELATORI DA PRIVATI CITTADINI	FRIGORIFERI E FRIGOCONGELATORI DA UTENZE PROFESSIONALI
CELLOPHANE PULITO E CASSETTE DI PLASTICA	CELLOPHANE SPORCO
IMBALLAGGI E SCARTI DI POLISTIROLO ESPANSO PURCHÉ PULITI E PRIVI DI CORPI ESTRANEI	IMBALLAGGI E SCARTI DI POLISTIROLO ESPANSO ED ALTRI MATERIALI ESPANSI SPORCHI O CON CORPI ESTRANEI
INERTI, MACERIE E RESTI DI DEMOLIZIONI DA PRIVATI CITTADINI	RESTI DI DEMOLIZIONI O MACERIE, INERTI PROVENIENTI DA UTENZE PROFESSIONALI

METALLO

LA RACCOLTA DEI RIFIUTI CONTENENTI METALLO VIENE EFFETTUATA DIRETTAMENTE PRESSO LA PIATTAFORMA ECOLOGICA CON L'UTILIZZO DI UN APPOSITO CONTAINER E SUCCESSIVAMENTE CONFERITI ALL'IMPIANTO DI RECUPERO PER LA VALORIZZAZIONE E IL RICICLO DEGLI STESSI COME MATERIA PRIMA. IL MATERIALE IN METALLO, INFATTI, PUR ESSENDO POCO INQUINANTE, CON IL SUO RIUTILIZZO PERMETTE UN CONSIDEREVOLE RISPARMIO ENERGETICO, UN MINOR SFRUTTAMENTO DELLE RISORSE MINERARIE E UNA MAGGIORE TUTELA DELL'AMBIENTE.

PRESSO L'ECOCENTRO COMUNALE, SONO ACCETTATI UNICAMENTE MATERIALI IN METALLO PROVENIENTI DA PRIVATI CITTADINI E NON DA UTENZE PROFESSIONALI. PRIMA DI CONFERIRE IL RIFIUTO, SI INVITANO LE UTENZE A SEPARARE IL METALLO DA EVENTUALI MATERIALI ESTRANEI (PLASTICA, CARTA, STOFFA, ECC.) E A SCIACQUARE QUEI PRODOTTI IN METALLO CONTENENTI RESIDUI ALIMENTARI. È ALTRESÌ ATTIVA, A RICHIESTA E CON PAGAMENTO DEL RELATIVO SERVIZIO DI TRASPORTO, UNA RACCOLTA DOMICILIARE DEL RIFIUTO VOLUMINOSO.

COSA SÌ	COSA NO
BARATTOLI E LATTINE PER BIBITE	MANUFATTI ED OGGETTI COMPOSITI
SCATOLE PER PELATI, TONNO, OLIO	RESIDUI DI LAVORAZIONE
RETI METALLICHE E TUBI	CONTENITORI NON BONIFICATI
LAVATRICI E LAVASTOVIGLIE	
FORNELLI, CALDAIE E SCALDABAGNI	
TELAI IN METALLO DI PORTE E FINESTRE	
MANUFATTI VARI	

ALTRI RIFIUTI

Oli minerali e vegetali, batterie esauste, lampade al neon, cartucce toner, componenti elettronici, prodotti chimici domestici etichettati T e/o F

LA RACCOLTA DI QUESTI RIFIUTI PERICOLOSI È ESTREMAMENTE IMPORTANTE DAL MOMENTO CHE IL LORO ABBANDONO SUL TERRITORIO PUÒ CAUSARE INGENTI DANNI ALL'ECOSISTEMA. PER SALVAGUARDARE L'AMBIENTE, QUINDI, GLI OLI VEGETALI VENGONO TRASPORTATI PRESSO GLI IMPIANTI CHE ESEGUIRANNO IL PROCESSO DI TRATTAMENTO DEL RIFIUTO PER POTERLO RIUTILIZZARE; GLI OLI MINERALI SONO TRASPORTATI AL DEPOSITO DI STOCCAGGIO PER SEGUIRE IL PROCESSO DI RIGENERAZIONE; LE BATTERIE AL PIOMBO, LE LAMPADE AL NEON, LE CARTUCCE ESAUSTE DI TONER ED I COMPONENTI ELETTRONICI SONO TRASPORTATI ALL'IMPIANTO DI RECUPERO E/O TRATTAMENTO E I PRODOTTI ETICHETTATI T E/O F SONO SMALTITI PRESSO DEGLI IMPIANTI AUTORIZZATI.

LA RACCOLTA DIFFERENZIATA DI QUESTI "RIFIUTI PERICOLOSI" O PARTICOLARI AVVIENE DIRETTAMENTE NELL'AMBITO DELLA PIATTAFORMA COMUNALE CON L'UTILIZZO DI APPOSITE CISTERNETTE PER GLI OLI E DI CASSONETTI PER TUTTI GLI

PILE E FARMACI

PILE ESAUSTE E FARMACI SCADUTI SONO RIFIUTI PERICOLOSI, I QUALI, SE NON SMALTITI CORRETTAMENTE, POSSONO CAUSARE GRAVI DANNI ALL'AMBIENTE E ALLA NOSTRA SALUTE, IN QUANTO CONTENGONO SOSTANZE INQUINANTI QUALI METALLI PESANTI E SOSTANZE CHIMICHE ALTAMENTE TOSSICHE ANCHE IN PICCOLE QUANTITÀ. PER TUTELARE L'AMBIENTE QUINDI, LE PILE ESAUSTE RACCOLTE SARANNO AVVIATE PRESSO GLI IMPIANTI AUTORIZZATI PER IL LORO TRATTAMENTO; MENTRE I FARMACI SCADUTI SARANNO CONFERITI AGLI IMPIANTI AUTORIZZATI PER IL LORO SMALTIMENTO.

IL SERVIZIO DI RACCOLTA DELLE PILE VIENE EFFETTUATO PRESSO **NUMEROSI ESERCIZI COMMERCIALI MUNITI DI APPOSITO CONTENITORE** (TABACCHERIE, SUPERMERCATI, FOTOGRAFI, CARTOLERIE, NEGOZI DI ELETTRODOMESTICI, OROLOGERIE, FERRAMENTA ECC.) OPPURE PRESSO I **CONTENITORI UBICATI SUL TERRITORIO COMUNALE** (IN PROSSIMITÀ DELLE SCUOLE ELEMENTARI E MEDIE DI VIA UNGARETTI, VIA S. FRANCESCO, VIA CARDUCCI, VIA DON MILANI, VIA BRUNELLESCHI, VIA GALVANI, PRESSO LA SCUOLA MATERNA STATALE DI VIA GARIBALDI; PRESSO LA SEDE MUNICIPALE; IN VIA LOMBARDIA ANGOLO VIA S. PIO X; IN VIA S. MARIA ANGOLO VIA VISCONTI, NONCHÉ NELLA **PIATTAFORMA COMUNALE** DI VIA GASPAROLI).

IL SERVIZIO DI RACCOLTA DEI MEDICINALI VIENE EFFETTUATO ATTRAVERSO I **CONTENITORI PREDISPOSTI SUL TERRITORIO COMUNALE** PRESSO LE 4 FARMACIE, IL DISTRETTO SANITARIO ASL DI VIA BUTTAFAVA, IL CENTRO PARROCCHIALE S. GIULIO E LA SEDE MUNICIPALE O DIRETTAMENTE NEL CONTENITORE PREDISPOSTO PRESSO LA **PIATTAFORMA COMUNALE**.

COSA SÌ	COSA NO
PILE DI OGNI GENERE (A STILO, TORCIA, PASTIGLIA)	IMBALLAGGI IN PLASTICA DELLE PILE
BATTERIE PER TELEFONI CELLULARI, VIDEOCAMERE	IMBALLAGGI IN CARTONE DEI FARMACI
FARMACI SCADUTI PRIVI DEGLI IMBALLAGGI IN CARTONE	BATTERIE AL PIOMBO DI AUTO E MOTOCICLI

ECOCENTRO

ELENCO DEI RIFIUTI CONFERIBILI IN ECOCENTRO

- | | |
|---|--|
| 1. CARTA E CARTONE | 12. CARTUCCE TONER ESAUSTE |
| 2. RIFIUTI VEGETALI (SFALCI E POTATURE) | 13. BATTERIE AL PIOMBO |
| 3. POLIETILENE (CELLOPHANE) | 14. PILE ESAUSTE |
| 4. IMBALLAGGI IN PLASTICA | 15. MEDICINALI SCADUTI |
| 5. MATERIALI IN METALLO | 16. COMPONENTI ELETTRONICI |
| 6. FRIGORIFERI E FRIGOCONGELATORI | 17. CHIMICI DOMESTICI T E/O F |
| 7. VETRO | 18. LAMPADE E TUBI AL NEON |
| 8. INERTI | 19. POLISTIROLO ESPANSO |
| 9. LEGNO NATURALE E TRATTATO | 20. SIRINGHE PROVENIENTI DA AREE PUBBLICHE |
| 10. OLIO MINERALE | 21. INGOMBRANTI (A PAGAMENTO) |
| 11. OLIO VEGETALE | |



ORARIO DI APERTURA AL PUBBLICO DELL'ECOCENTRO

ORARIO ESTIVO DAL 1° APRILE AL 30 SETTEMBRE			
Lunedì	9,00 - 12,00		14,00 - 18,00
Martedì	9,00 - 12,00		14,00 - 18,00
Mercoledì		CHIUSO	
Giovedì	8,30 - 12,00		14,00 - 18,00
Venerdì	8,30 - 12,00		14,00 - 18,00
Sabato	9,00 - 12,00		14,00 - 18,00
ORARIO INVERNALE DAL 1° OTTOBRE AL 31 MARZO			
Lunedì	8,00 - 12,00		14,00 - 17,00
Martedì	8,00 - 12,00		14,00 - 17,00
Mercoledì		CHIUSO	
Giovedì	8,00 - 12,30		14,00 - 17,00
Venerdì	8,00 - 12,30		14,00 - 17,00
Sabato	8,30 - 12,30		14,00 - 17,00

MODALITA' DI ACCESSO

TUTTE LE UTENZE PRIVATE E PROFESSIONALI DEL COMUNE DI CASSANO MAGNAGO POSSONO ACCEDERE ALLA PIATTAFORMA COMUNALE UBICATA IN VIA GASPAROLI 172/D, **ESCLUSIVAMENTE** MUNITE DELLA "CARTA DEI SERVIZI AMBIENTALI".

LE UTENZE DI NUOVO INSEDIAMENTO SUL TERRITORIO COMUNALE DEVONO RICHIEDERE LA TESSERA MAGNETICA RIVOLGENDOSI PRESSO GLI UFFICI DEL SERVIZIO UBICATI IN VIA PESCHIERA N° 11.

LE UTENZE CHE AVESSERO SMARRITO LA TESSERA MAGNETICA DEVONO COMUNICARLO TEMPESTIVAMENTE AGLI UFFICI DI VIA PESCHIERA N° 11, AL FINE DI PROVVEDERE AL BLOCCO DELLA CARTA DEI SERVIZI AMBIENTALI SMARRITA E PREDISPORRE LA CREAZIONE DI UNA NUOVA TESSERA MAGNETICA.

LEGNO NATURALE E/O TRATTATO

LA RACCOLTA DEL LEGNAME NATURALE E/O TRATTATO, AVVIENE DIRETTAMENTE NELL'AMBITO DELL'ECOCENTRO DI VIA GASPAROLI CON L'UTILIZZO DI UN APPOSITO CONTAINER. SUCCESSIVAMENTE IL RIFIUTO, VIENE CEDUTO AD UN IMPIANTO DI RECUPERO PER LA VALORIZZAZIONE E IL RECUPERO DELLO STESSO. PRIMA DEL CONFERIMENTO, IL LEGNAME DEVE ESSERE SEPARATO DA EVENTUALI CORPI ESTRANEI, QUALI STOFFE, PARTI METALLICHE O DI PLASTICA, LASTRE DI VETRO ECC. SI INVITANO INOLTRE LE UTENZE AD EFFETTUARE L'EVENTUALE SMONTAGGIO DEI MOBILI ASSEMBLATI, PER RIDURRE OGNI VOLUME INUTILE E RISPARMIARE SPAZI. È ALTRESÌ ATTIVA, A RICHIESTA E CON PAGAMENTO DEL RELATIVO SERVIZIO DI TRASPORTO, UNA RACCOLTA DOMICILIARE DEL RIFIUTO VOLUMINOSO.

COSA SI	COSA NO
SEDIE E TAVOLI	MOBILI E MANUFATTI COMPOSTI DA VARI MATERIALI
MOBILI	
PORTE	
CASSETTE DI LEGNO E PALLETS	
PROFILI DI PORTE E FINESTRE	

VEGETALE

LA RACCOLTA DEI RIFIUTI VEGETALI, PROVENIENTI DA SCARTI DERIVANTI DAL TAGLIO DELL'ERBA, DALLE POTATURE DI ALBERI E SIEPI, DALLA RACCOLTA DEL FOGLIAME, FIORI, PAGLIA ED ESCLUSIVAMENTE DA PRIVATI CITTADINI, AVVIENE DIRETTAMENTE NELL'AMBITO DELLA PIATTAFORMA COMUNALE CON L'UTILIZZO DI UN CONTAINER. IL RIFIUTO DERIVANTE DA ATTIVITÀ DI MANUTENZIONE DEL VERDE PUBBLICO E PRIVATO VIENE SUCCESSIVAMENTE SMALTITO PRESSO IL RELATIVO IMPIANTO, OVE OPPORTUNAMENTE MISCELATO, CON LA FRAZIONE ORGANICA (SCARTI E AVANZI ALIMENTARI) VIENE SOTTOPOSTO ALLA PRATICA DEL COMPOSTAGGIO E TRASFORMATO IN "COMPOST", UN TERRICCIO FERTILIZZANTE UTILE PER IL GIARDINAGGIO E L'AGRICOLTURA.

IL MATERIALE CONFERITO PRESSO LA PIATTAFORMA ECOLOGICA, DEVE **NECESSARIAMENTE** RISULTARE "PULITO" OSSIA PRIVO DI SACCHI DI PLASTICA, DI RIFIUTI VARI, DI CONTENITORI O ALTRI MATERIALI ESTRANEI NON NATURALI.

COSA SI	COSA NO
POTATURE DI ALBERI E SIEPI	LEGNAMI TRATTATI E/O VERNICIATI
SCARTI DERIVATI DA TAGLIO DELL'ERBA	MATERIALI DERIVANTI DALLA LAVORAZIONE DEL LEGNO
RACCOLTA DI FIORI	
RACCOLTA DI FOGLIAME E PAGLIA	